

Control Inmobiliario Municipal (Ex Inmobiliaria Municipal)

En el año 2014,
ayudamos a los
comerciantes

“La función de esta oficina **NO**
es competir con las comerciales
sino tener un Rol SOCIAL”

**SI al asesoramiento Integral Inmobiliario
gratuito Municipal.**



Control Inmobiliario Municipal



 **BERAZATEGUI**
MUNICIPALIDAD

2

Profesionales

**Oficina Sede Central
(Centro comercial de Berazategui)**

**Oficina Sede Rural
(Centro Agrícola El Pato)**

**Oficina Centro Cívico,
Cultural y Recreativo
Municipal Gutiérrez**

**400.000
Habitantes**

**120.000
Consultas
recibidas**

**30%
Vecinos
consultaron**

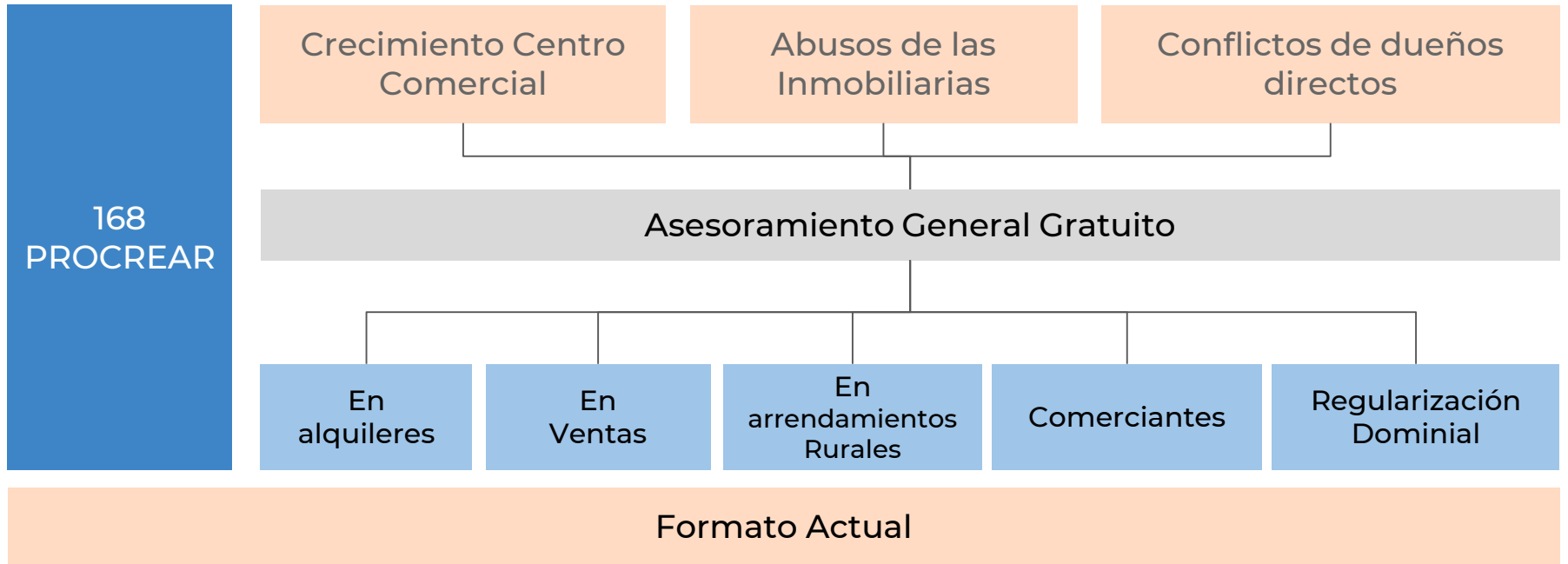
**Ordenanza de creación
Órgano Mediador
contratos de alquiler
(Familiares y comerciales)**

**Articulación con
Defensoría del
Pueblo. Certificación
De Firmas.**

**Reconocimiento Nacional
por Gestión Innovadora en
políticas públicas de
Hábitat**

1º Encuesta Distrital para
Inquilinos
de la Provincia (2019)

CONDICIONES INICIALES



Ubicación estratégica

Control Inmobiliario Municipal

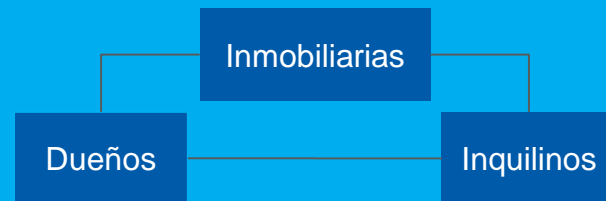




PROBLEMÁTICAS

Inicios con el
Colegio de Martilleros

TENSIÓN PERMANENTE



CONTROL INMOBILIARIO MUNICIPAL



 ALQUILERES

 VENTAS

Comunicate
al
4356-9200 Int. 2387

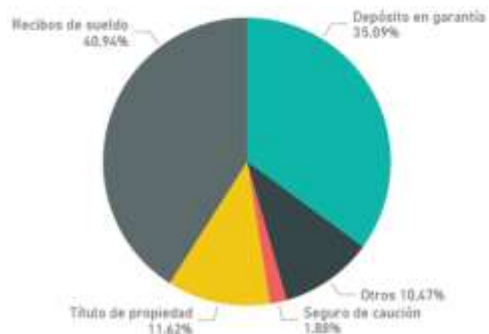
Control Inmobiliario Municipal



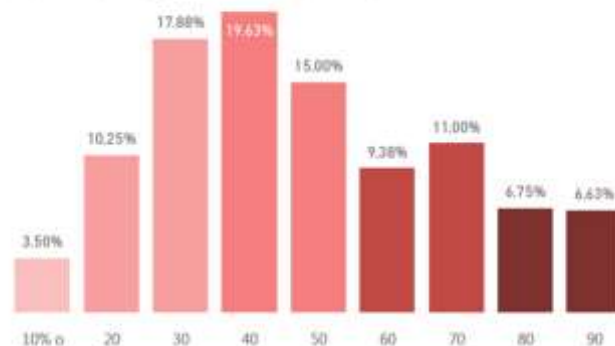
¿Cuántos años hace que alquilá?



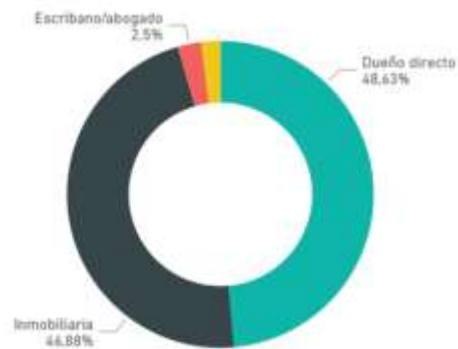
Requisitos solicitados para alquilar



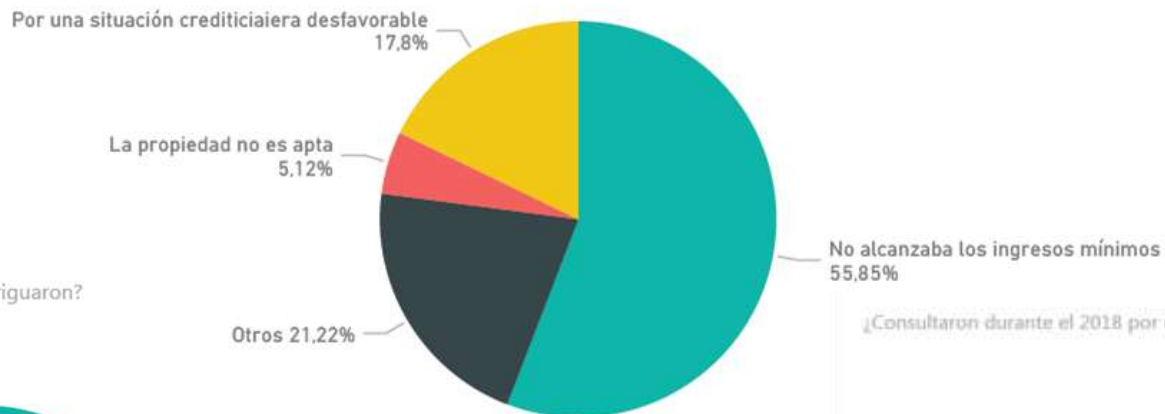
¿Qué porcentaje de ingreso destinan al alquiler + expensas?



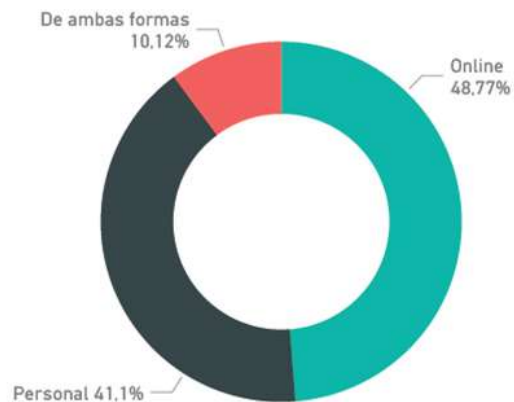
Intermediario del alquiler



A los que se les negó el crédito, ¿por qué razón?



Los que consultaron, ¿cómo averiguaron?



¿Consultaron durante el 2018 por un crédito hipotecario?

