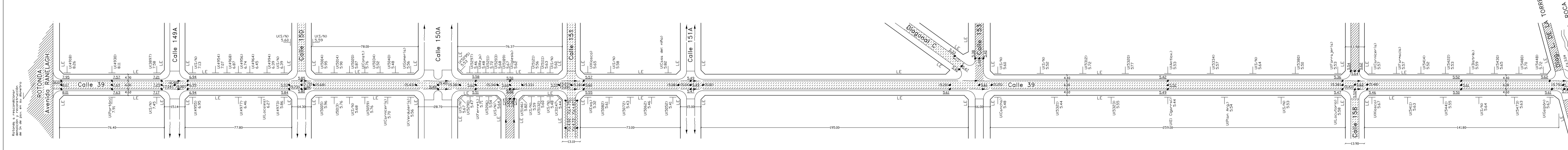
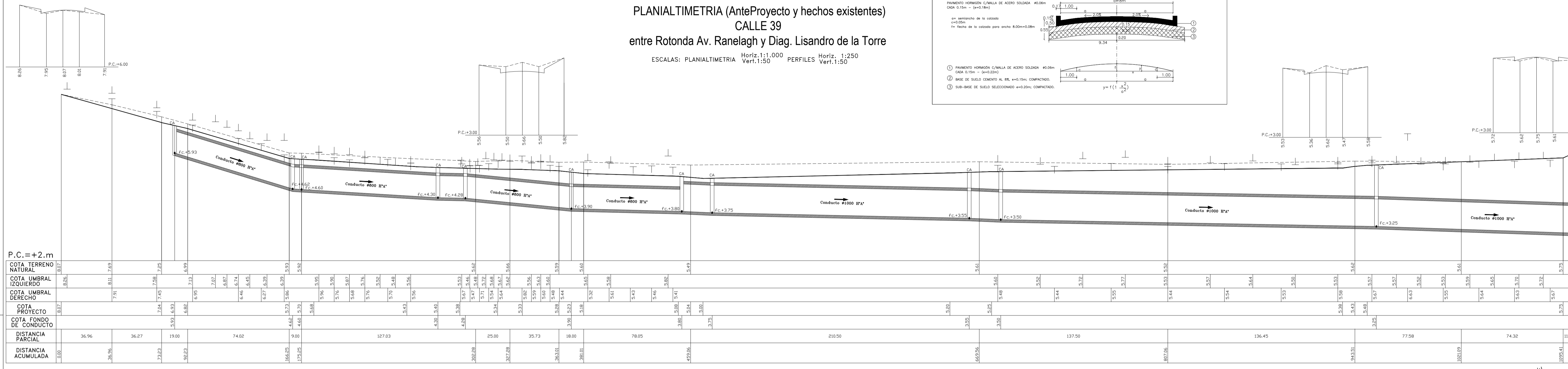
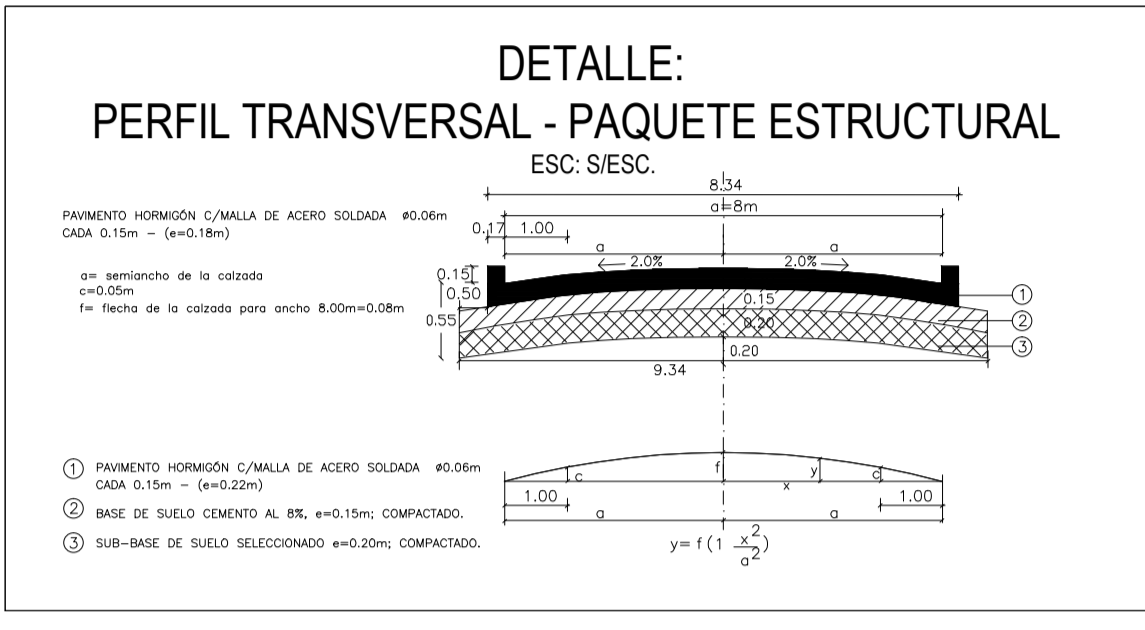


PLANIALTIMETRIA (AnteProyecto y hechos existentes)
CALLE 39
 entre Rotonda Av. Ranelagh y Diag. Lisandro de la Torre

ESCALAS: PLANIALTIMETRIA Horiz.1:1.000 PERFILES Horiz. 1:250
 Vert.1:50 Vert.1:50



REFERENCIAS

	Pavimento Existente Asfáltico		Cofería H* # 500 proyectado
	Pavimento Existente H*		Conducto proyectado H* # 800
	Pav. Proyectado y su ancho		Conducto proyectado H* # 1000
	Cota pavimento existente		Sumidero existente p/calle pavimentada y long. vertedero
	Cota pavimento proyectado		Sumidero proyectado p/calle pavimentada y long. vertedero
	Cordon embutido proyectado		Sumidero p/ calle de tierra de l entrada proyectado.
	Radio de curva no indicado 7m.		Fondo cabecera H*Simple
	Dirección y sentido de desagüe		Fondo caño
	Zanja existente		Cota Umbral
	Zanjón existente		Fondo zanja o zanjón
	NIVELACION REFERIDA A 0 DE IGN.		Fondo sumidero
			Cabecera H* ejecutada.
			Cámara enlace e inspección proyectada
			LE
			Línea de edificación



BERAZATEGUI MUNICIPALIDAD
 Capital Nacional del Vidrio
 "Las Malvinas, fueron, son y serán Argentinas"

PAVIMENTACION CALLE 39 entre Av. Ranelagh y Lisandro de la Torre
 PLANIALTIMETRIA (AnteProyecto y hechos existentes)

GESTION Y COORDINACION TECNICA

INTENDENTE:
DR. JUAN JOSE MUSSI

SECRETARIO DE OBRAS PÚBLICAS:
 SR. CARLOS BALOR

FECHA: 2021
 ESCALAS: INDICADA

PLANO Nº: 01