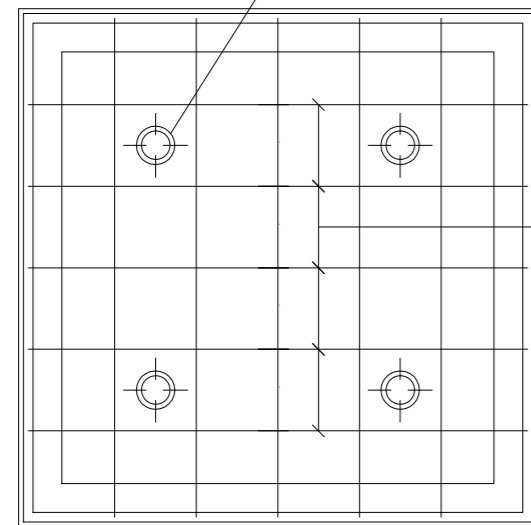
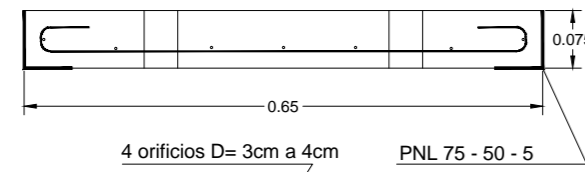
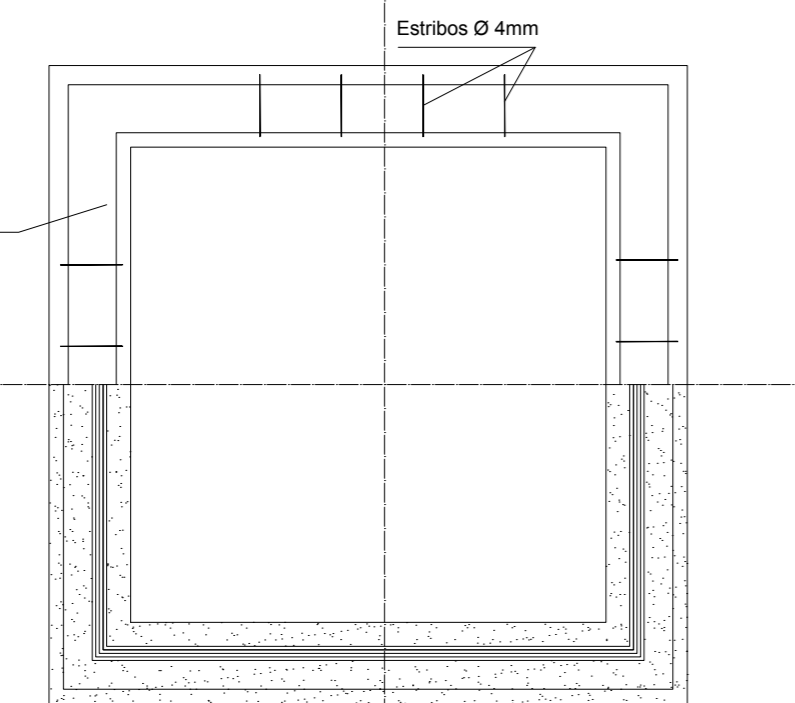
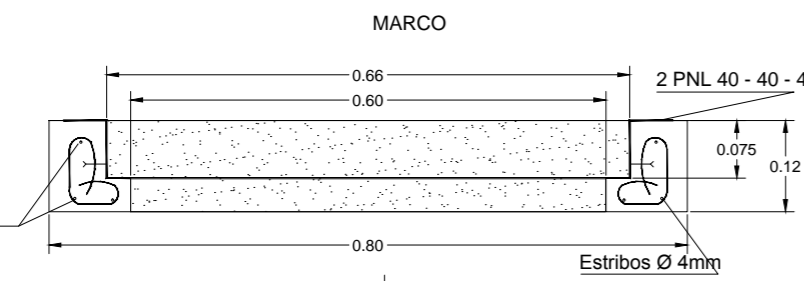


MARCO Y TAPA DE HORMIGON  
ARMADO PARA CAMARAS DE INSPECCION

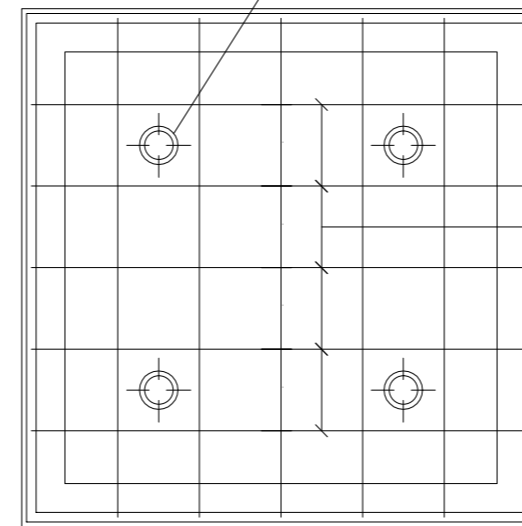
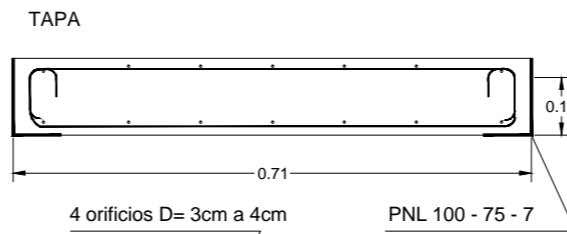
EN VEREDA



TAPA

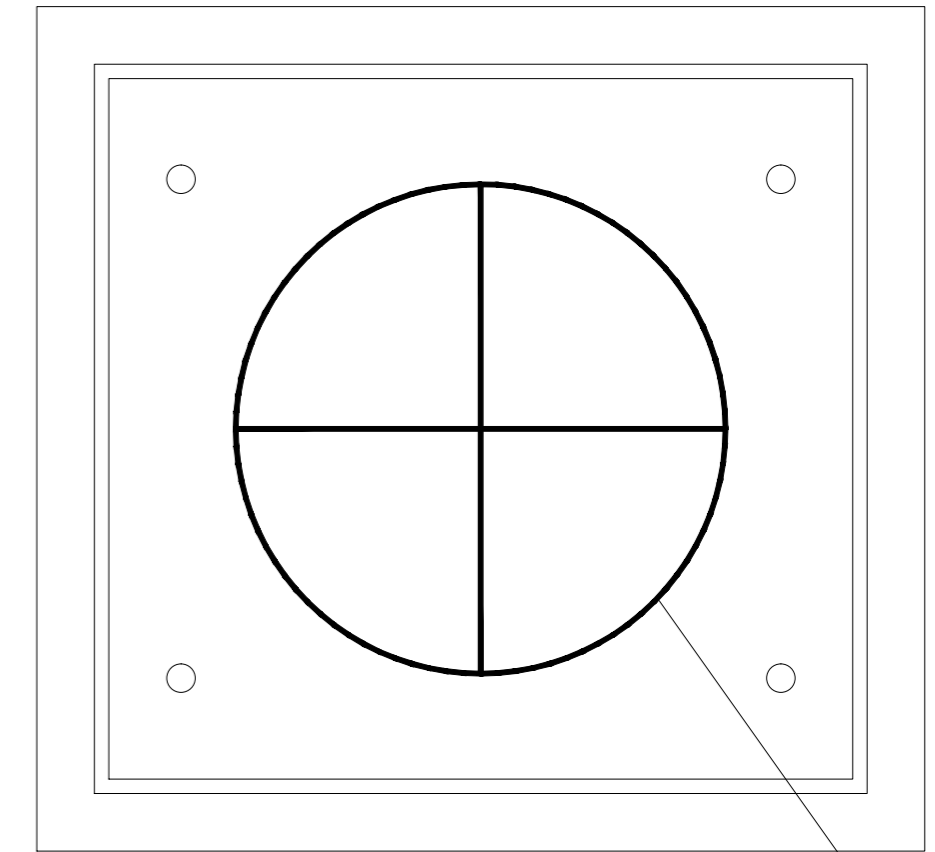
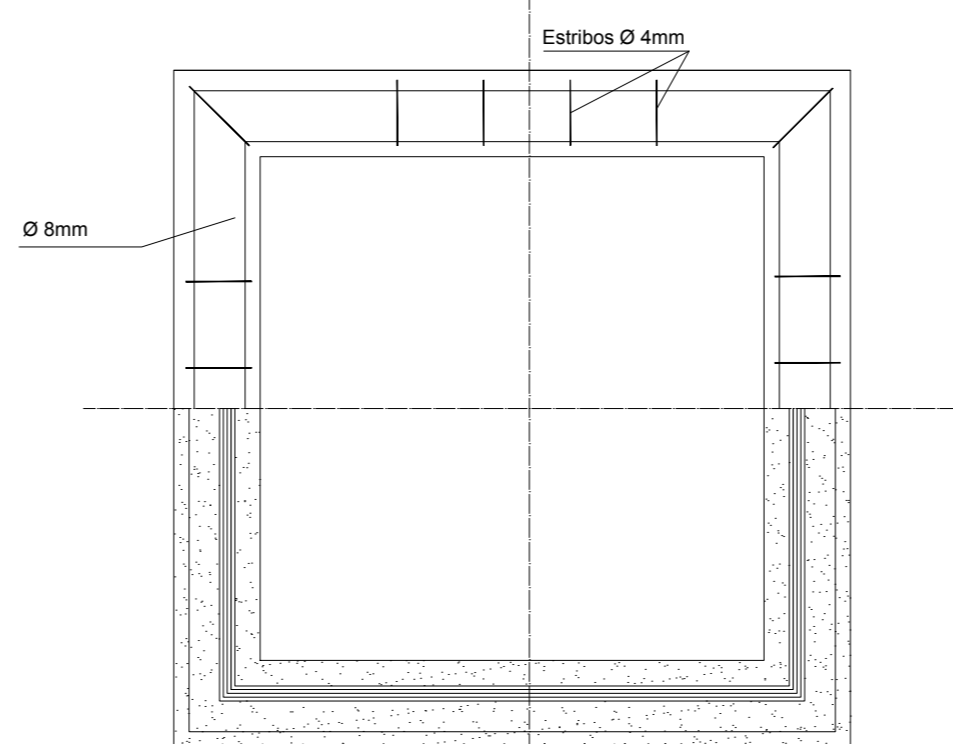
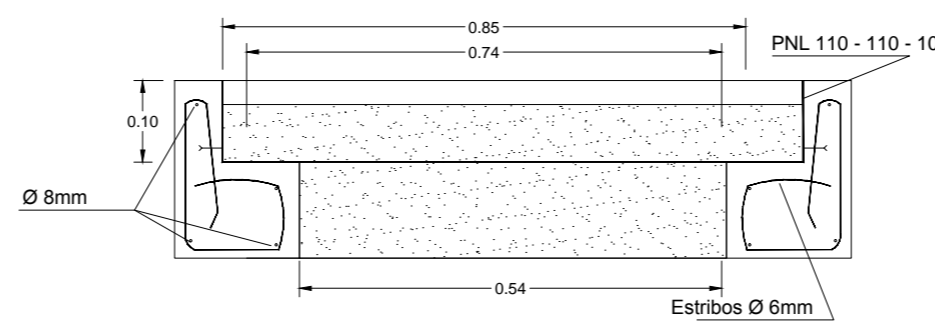


EN CALZADA



ARMADURA CRUZADA EN CADA CARA  
SUP E INF 1 Ø 8 mm c/ 10cm

MARCO



LETRAS GRABADAS PROFUNDIDAD 5mm

NOTA:

- TENSIONES CARACTERISTICAS:  
HORMIGON:  $b_k = 210 \text{ kg/cm}^2$  ACERO:  $e_k (0.2\%) = 4400 \text{ Kg/cm}^2$
- HORMIGON VIBRADO EN MESA  
SU CONTENIDO DE CEMENTO PORTLAND SERA=  $400 \text{ Kg/m}^3$  -  
ASENTAMIENTO ENTRE 2 y 4cm.

VÁLIDO SÓLO PARA CONSULTA



**BERAZATEGUI  
MUNICIPALIDAD**

Capital Nacional del Vidrio  
"Las Malvinas, fueron, son y serán Argentinas"



PAVIMENTACION AVENIDA NICOLAS MILAZZO  
entre calle 363 y Avenida Ranelagh  
Plano tipo

GESTION Y COORDINACION TECNICA

INTENDENTE:  
DR. JUAN J MUSSI

FECHA:  
2021

ESCALA:  
INDICADA

SECRETARIO DE OBRAS PUBLICAS:  
Sr. Carlos Balor

PLANO N°:  
POA-04