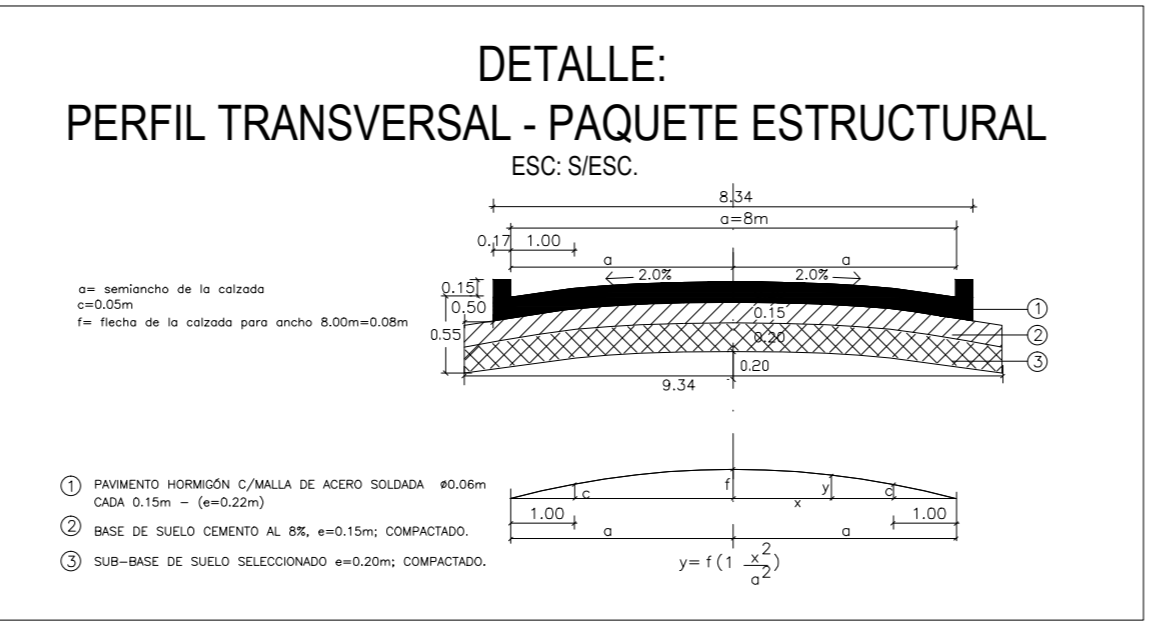
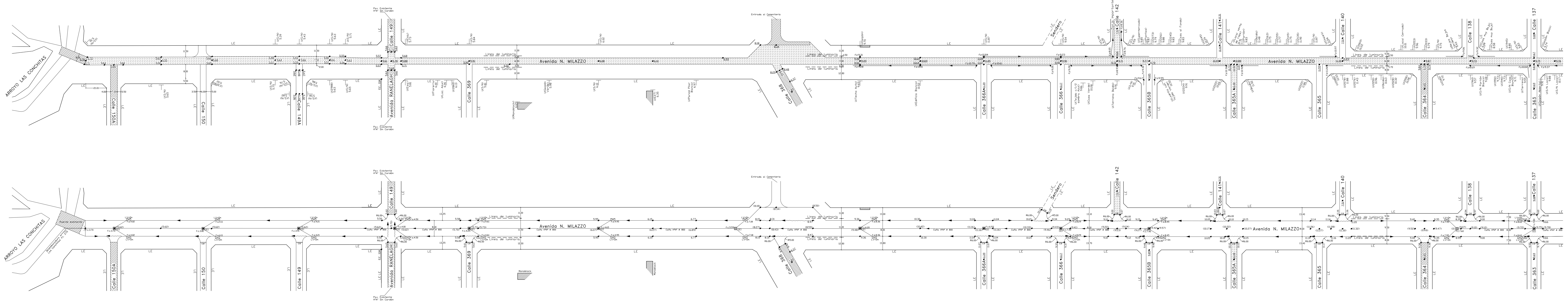
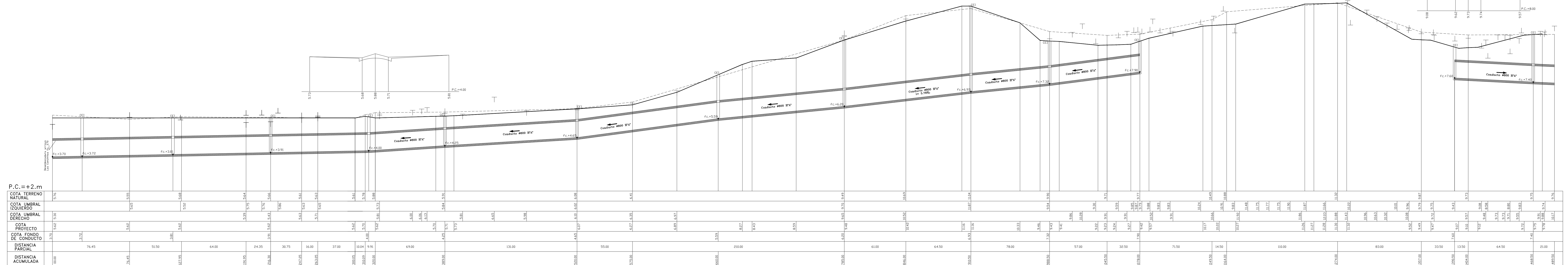


PLANIAlTIMETRIA (AnteProyecto y hechos existentes)
 AVENIDA NICOLAS MILAZZO
 desde Av. Ranelagh a Calle 363 - 137

ESCALAS: PLANIAlTIMETRIA Horiz:1:1.000 Vert:1:50 PERFILES Horiz: 1:250
 Vert:1:50

P.C. = +2.m



REPLANTEO (AnteProyecto) AVENIDA NICOLAS MILAZZO desde Av. Ranelagh a Calle 363 - 137

ESCALAS: REPLANTEO
 Croquis sin escala

REFERENCIAS

[Symbol]	Calle de Tierra	[Symbol]	Senfo de alumbrado de linea de cuenta
[Symbol]	Pavimento Existente Asfaltico	[Symbol]	Cuñeros 10" x 50" proyectado
[Symbol]	Pavimento Existente IP	[Symbol]	Conducto proyectado 10" x 50"
[Symbol]	Proj. proyectado y su ancho	[Symbol]	Numero existente grilla pavimetada y larg. vertederos
[Symbol]	Cota pavimento existente	[Symbol]	Numero p/ calle de tierra de l. entras. proyectado
[Symbol]	Cota pavimento asociado proyectado a eje quera.	[Symbol]	Fondo cañonera "finque"
[Symbol]	Cota sobre pavimento proyectado	[Symbol]	Fondo caño
[Symbol]	Coron. empuñada proyectado	[Symbol]	Cota Umbral
[Symbol]	Radio de curva	[Symbol]	Fondo zanja o zanjon
[Symbol]	Direccion y sentido de desague	[Symbol]	Fondo fender
[Symbol]	Zanja existente	[Symbol]	Calzonera 10" proyectada
[Symbol]	Zanjon existente	[Symbol]	Canchales entica e inspeccion proyectada
[Symbol]	NEVILACION REFERENCIAL A S.E. I.G.M.	[Symbol]	Lineas de edificación

BERAZATEGUI MUNICIPALIDAD
 Capital Nacional del Vivero
 Las Máquinas, el Campo, el Agua y el Ambiente

PAVIMENTACION AVENIDA NICOLAS MILAZZO
 entre calle 363 y Avenida Ranelagh PLANIAlTIMETRIA (AnteProyecto y hechos existentes) - REPLANTEO (AnteProyecto)

GESTION Y COORDINACION TECNICA **INTENDENTE:**
DR. JUAN PATRICIO MUSSI

FECHA: 2021	ESCALAS: INDICADA	SECRETARIO DE OBRAS PUBLICAS: SR. CARLOS BALDR	PLANO N°: 01
-------------	-------------------	--	--------------

© 2021. Todos los derechos reservados. Berazategui Municipalidad.