

CATÁLOGO DE LOCACIONES

MUNICIPALIDAD DE BERAZATEGUI



Secretaría de Cultura
Industrias Creativas
Producciones Audiovisuales

Las políticas culturales llevadas adelante por la Secretaría de Cultura y Educación de la Municipalidad de Berazategui contribuyen al fortalecimiento de las identidades personales y de las comunidades locales a partir de múltiples campos de acción.

Dichas políticas han sido delineadas y materializadas en un proyecto cultural que lleva 25 años de labor ininterrumpida y cuya primera etapa estuvo orientada principalmente a la formación educativa en una amplia gama de lenguajes estéticos y saberes artesanales.

La consistencia del proyecto educativo nos permite en la actualidad avanzar en este proceso, al implementar una política de apoyo a emprendimientos cuya gestión se oriente a la realización, producción y distribución de bienes culturales. De este modo se materializa la articulación entre diferentes sectores de la cultura, para crear y recrear nuevos modos de ver el mundo y de vernos como colectivo comunitario.

El Programa Berazategui Creativa potencia este proceso y centra su misión en el impulso de producciones culturales independientes, como una de las estrategias para aportar visibilidad y sinergia entre los numerosos hacedores de nuestro distrito.

La notable repercusión del Registro de Artistas y Productores, con más de 250 realizadores inscriptos, permitió dimensionar la multiplicidad de disciplinas -Música, Teatro, Danzas, Artes Audiovisuales; Artes Plásticas, Literatura, Artesanías, entre otras- y manifiesta la capacidad productiva local.

De los diversos campos que promueve el Programa Berazategui Creativa, el Área Audiovisual inaugura una etapa de fomento y promoción para este sector a través de la presentación del primer Catálogo de Locaciones: Berazategui Set de Filmación; una herramienta para difundir el capital patrimonial del Distrito y animar la visualización de Berazategui como destino para la producción audiovisual.

El catálogo ofrece información precisa para productores, directores, publicistas y realizadores sobre una serie de espacios públicos, asociativos o privados, con las especificaciones de facilidades y servicios afines a la realización de emprendimientos.

El desarrollo creciente de la actividad audiovisual; la demanda para materializar producciones en nuestro distrito; la voluntad del Municipio de promover lo local y la difusión del patrimonio cultural convergen en el proyecto Berazategui Set de Filmación. Un desafío que asumimos con el deseo de favorecer el impulso del competitivo mercado de consumos culturales.

PROGRAMA PRODUCCIONES AUDIOVISUALES

Berazategui Set de Filmación

Instructivo para la utilización de espacios públicos y apoyo para realizaciones audiovisuales

1. Pedido de filmación y Scouting

Realizar pedido formal por mail a audiovisual@culturaberazategui.gov.ar con copia a icreativas@culturaberazategui.gov.ar o personalmente en el Complejo Municipal "El Patio", Calle 149 e/ 15 y 15 A de Berazategui de lunes a viernes de 9 a 15 hs. solicitando la/las locaciones a relevar. Una vez analizado el pedido, en un plazo máximo de cinco (5) días hábiles, si se considera pertinente, se inicia el Scouting con la búsqueda de locaciones acorde al contenido del guión presentado.

2. Completar los formularios y la documentación obligatoria tanto en el caso de productoras como de producciones académicas.

3. Presentación de documentación

PARA PRODUCTORAS

Formulario Solicitud de Rodaje
Declaración Jurada
Constancia inscripción a la AFIP (en caso de que corresponda)
Estatuto de la Productora
Poder como apoderado
Póliza de Responsabilidad Civil
Último pago del Seguro
DNI y fotocopia
Constancia de domicilio actualizada

PARA PRODUCCIONES ACADÉMICAS

Certificado de Alumno Regular
Fotocopia DNI
Carta con el aval del docente o responsable de la Institución

En ambos casos, una vez aprobada la solicitud y confirmada la locación se deberá presentar 72 hs. antes del inicio del rodaje

- Cláusula de no repetición en la Responsabilidad Civil
- ART
- Póliza de accidentes personales
- Seguro de riesgo contra terceros

4. Servicios que ofrece el programa "Berazategui Set de Filmación"

- Corte de calles y espacios públicos.
- Gestión de permisos.
- Acceso al Catálogo de Locaciones y visita a las mismas.
- Asesoramiento y seguimiento en rodaje.
- Chofer para el/los vehículos designados (en caso de corresponder).
- Contacto con locaciones y proveedores privados.
- Designación de un Asistente de Producción para coordinar acciones que mejoren la calidad del servicio prestado. (en caso de corresponder).
- Apoyos adicionales (en caso de que se acuerden).
- En caso de ser requerido, contacto con profesionales y técnicos locales

5. AL FIN DE REGISTRAR LA ACTIVIDAD Y DIFUNDIR SUS ACCIONES LA OFICINA BERAZATEGUI SET DE FILMACIÓN PARA PRODUCCIONES AUDIOVISUALES SOLICITARÁ A LAS PRODUCTORAS Y /O PARTICULARES FOTOS DEL RODAJE Y MATERIAL EDITADO PARA SU ARCHIVO Y DIFUSIÓN.

6. CONSTITUYE REQUISITO ESENCIAL PARA LA OBTENCIÓN DEL PERMISO, EL GUARDAR DECORO, LAS BUENAS COSTUMBRES Y LA PROTECCIÓN DEL PATRIMONIO MUNICIPAL.

7. LA PRODUCTORA SE COMPROMETE A DEJAR LOS ESPACIOS UTILIZADOS, AL FINALIZAR EL RODAJE, EN LAS MISMAS CONDICIONES EN QUE FUERA ENCONTRADO.

8. LOS SERVICIOS, OBJETIVOS, DERECHOS Y OBLIGACIONES ESTIPULADOS POR LA OFICINA "BERAZATEGUI SET DE FILMACIÓN" ESTÁN DISPONIBLES EN LA ORDENANZA MUNICIPAL N° 5107/14.

Para iniciar el convenio con la Oficina Berazategui Set de Filmación, la descarga de los formularios estará disponible en: www.culturaberazategui.gov.ar

AUTORIDADES

Juan Patricio Mussi
Intendente

Federico López
Secretario de Cultura y Educación

María Inés Criado
Subsecretaria de Cultura y Educación

Liliana Porfiri
Coordinadora de Industrias Creativas

Ivana Romano
Coordinadora Producciones Audiovisuales

Mariano Hueter
Asesor de Producciones Audiovisuales

Roberto Fernández
Gestor de Producciones

LOCACIONES

Espacios de la Secretaría de Cultura y Educación o de la Municipalidad de Berazategui	COMPLEJO MUNICIPAL SAN FRANCISCO	10
	COMPLEJO MUNICIPAL MUSEO DEL GOLF	12
	COMPLEJO MUNICIPAL EL PATIO	14
	MUSEO TALLER CÉSAR BUSTILLO	16
	CENTRO CULTURAL LEÓN F. RIGOLLEAU	18
	CENTRO DE ACTIVIDADES ROBERTO DE VICENZO	20
	EX CLUB DUCILO	22
	COMPLEJO LOS PRIVILEGIADOS	24
Espacios Públicos	PLAZA SAN MARTÍN	30
	ESTACIÓN FF.CC. BERAZATEGUI	32
	PLAZA RIGOLLEAU	34
	CENTRO URBANO DE BERAZATEGUI	36
	PARROQUIA SAGRADA FAMILIA	38
	PLAZA DE LA PAZ	40
	ESTACIÓN DE FF.CC. RANELAGH Y PARQUE	42
	PLAZA ALMIRANTE BROWN	44
	PLAZA BELGRANO	46
	PARROQUIA NUESTRA SEÑORA DE LA MERCED	48
	VIVERO MUNICIPAL	50
	HOSPITAL EVITA PUEBLO	52
	PARROQUIA NUESTRA SEÑORA DE LUJÁN	56
	PARROQUIA SANTA MARÍA DE HUDSON	58
	PARQUE PEREYRA IRAOLA	62
COLEGIO MARÍA TERESA DE PEREYRA	66	
Espacios Privados con convenios con la Secretaría de Cultura	PARQUE INDUSTRIAL PLÁTANOS	72
	ESCUELA DE LA POLICÍA JUAN VUCETICH	74
	CONGREGACIÓN DE JESÚS	76
	AERoclUB RÍO DE LA PLATA	78
	BIBLIOTECA POPULAR MANUEL BELGRANO	80
	CLUB DE PALETA RANELAGH	82
	RANELAGH GOLF CLUB	84
	COMPLEJO RECREATIVO "LA AMISTAD"	90
	COMPLEJO CRISTAL	92
	EDIFICIO PRIMERA MALTERÍA ARGENTINA HUDSON	94

**Espacios de la Secretaría
de Cultura y Educación o
de la Municipalidad
de Berazategui**

COMPLEJO MUNICIPAL SAN FRANCISCO

UBICACIÓN

Calle 23 y 149, Berazategui.

USO ACTUAL

Sede del Museo y Escuela del Vidrio.

CARACTERÍSTICAS EDILICIAS Y DEL ENTORNO

Antiguo almacén de ramos generales y casa de familia -declarado sitio histórico del Barrio San Francisco, casco fundacional de la ciudad-. La propiedad es un típico exponente de la arquitectura de servicios construida por la inmigración italiana en el primer cuarto del siglo XX.

DEPENDENCIAS

Salas y cocina; sala de usos múltiples; sótano; barraca con usos expositivos; bar con mobiliario original.

CARACTERÍSTICAS

- Acceso asfaltado
- Facilidad de conexión eléctrica
- Impedancia lumínica
- Servicios básicos
- Espacio multilocación
- Contaminación sonora



COMPLEJO MUNICIPAL MUSEO DEL GOLF

UBICACIÓN

Calle 28 y 132, Berazategui.

USO ACTUAL

Museo del Golf y sede del Área de Arte Público.

CARACTERÍSTICAS EDILICIAS Y DEL ENTORNO

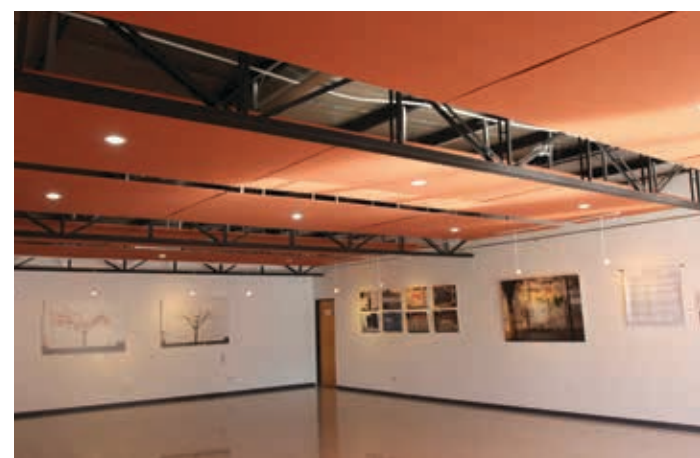
Propiedad de arquitectura neocolonial con artes aplicadas en herrería y cerámica, ubicada en un parque de 1700 m² con entorno paisajístico y natural de gran valor.

DEPENDENCIAS

Salas, aulas, confitería y salón de usos múltiples en planta alta cubierto por imponente mural de venecitas.

CARACTERÍSTICAS

- Acceso asfaltado
- Facilidad de conexión eléctrica
- Impedancia lumínica
- Servicios básicos
- Espacio multilocación
- Contaminación sonora



COMPLEJO MUNICIPAL EL PATIO

UBICACIÓN

Calle 149 e/15 y 15 A, Berazategui.

USO ACTUAL

Sede de la Secretaría de Cultura municipal y Escuela de Artesanías.

CARACTERÍSTICAS EDILICIAS Y DEL ENTORNO

Propiedad ubicada en el centro de la ciudad de Berazategui, que originalmente fuera una sodería.

DEPENDENCIAS

Casa, aulas y sala de exposiciones en dos plantas. Patio central con escenario al aire libre.

CARACTERÍSTICAS

- Acceso asfaltado
- Facilidad de conexión eléctrica
- Impedancia lumínica
- Servicios básicos
- Espacio multilocación
- Contaminación sonora



MUSEO TALLER CÉSAR BUSTILLO

UBICACIÓN

Calle 43 entre 156 y 157, Plátanos.

USO ACTUAL

Museo Municipal.

CARACTERÍSTICAS EDIFICIAS Y DEL ENTORNO

Galpón de terneros de La Estancia, propiedad rural del arquitecto Alejandro Bustillo adaptado posteriormente como vivienda-taller por el artista César Bustillo. El parque posee un ombú, retoño de un ejemplar de la estancia "Los 25 Ombúes", rancho natal del escritor y naturalista Guillermo Enrique Hudson.

DEPENDENCIAS

Un espacio de 60 m², parque de 800 m².

CARACTERÍSTICAS

Acceso asfaltado
Facilidad de conexión eléctrica
Impedancia lumínica
Servicios básicos
Espacio multilocación
Contaminación sonora



CENTRO CULTURAL LEÓN F. RIGOLLEAU

UBICACIÓN

Calle 15 Nº 5675, Berazategui.

USO ACTUAL

Sede de las Escuelas Municipales de Formación Cerámica, Fotografía y Música. Sala expositiva de Artes Visuales y auditorio para espectáculos teatrales y musicales.

CARACTERÍSTICAS EDILICIAS Y DEL ENTORNO

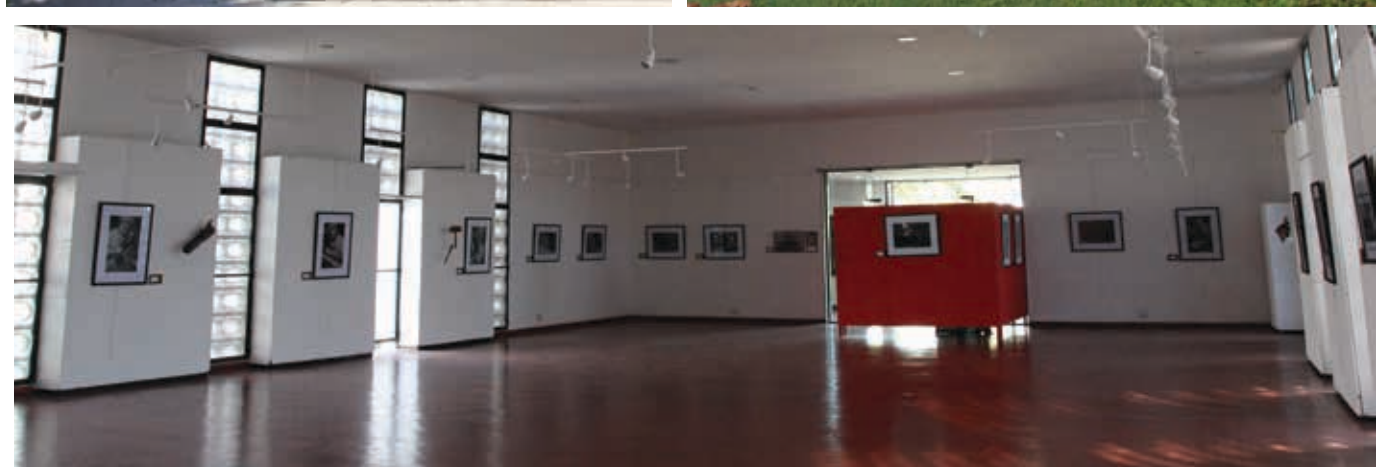
Propiedad construida en la década del 1970. De acceso directo tanto desde el centro de la ciudad de Berazategui como a la Autopista La Plata-Buenos Aires.

DEPENDENCIAS

Auditorio (180 butacas), sala de exhibición en una planta, aulas, oficinas, patio y exteriores.

CARACTERÍSTICAS

- Acceso asfaltado ● ●
- Facilidad de conexión eléctrica ● ●
- Impedancia lumínica | | | |
- Servicios básicos ● ●
- Espacio multilocación ● ●
- Contaminación sonora | | |



CENTRO DE ACTIVIDADES ROBERTO DE VICENZO

UBICACIÓN

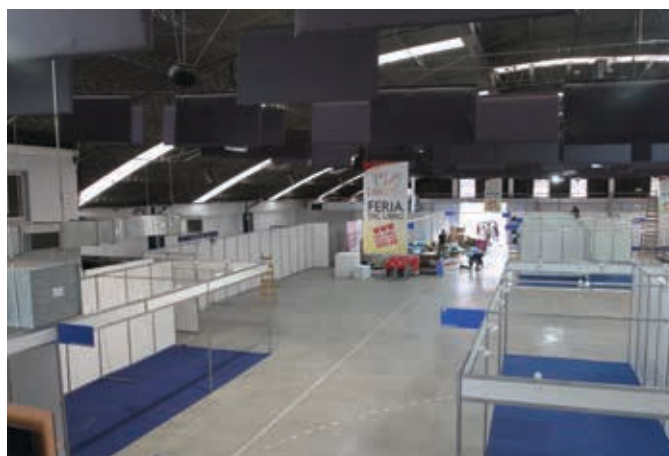
Calle 148 y 18, Berazategui.

USO ACTUAL

Centro de convenciones y usos múltiples climatizado. Miniestadio para recitales con capacidad para 4.000 asientos.

CARACTERÍSTICAS EDILICIAS Y DEL ENTORNO

Originalmente fue utilizado como feria interna-da. La propiedad fue reciclada e intervenida en sus fachadas por el proyecto Arte X Parte, realizado por más de 80 artistas locales, nacionales e internacionales.



CARACTERÍSTICAS

- Acceso asfaltado
- Facilidad de conexión eléctrica
- Impedancia luminica
- Servicios básicos
- Espacio multilocación
- Contaminación sonora



EX CLUB DUCILO

UBICACIÓN

Calle 151 y 5, Berazategui.

USO ACTUAL

Club municipal. Originalmente perteneció a la empresa Dupont - fábrica Ducilo- para uso del personal que allí trabajaba.

CARACTERÍSTICAS EDILICIAS Y DEL ENTORNO

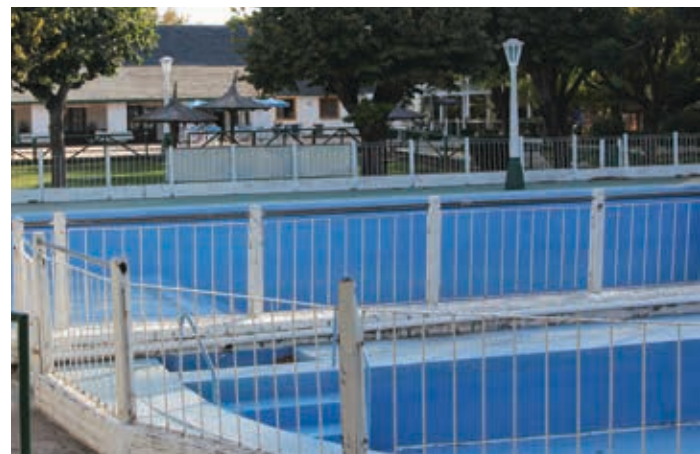
Sede del club y dependencias enmarcadas por un parque de medianas dimensiones y con valor paisajístico.

DEPENDENCIAS

Club House. Salas de reunión. Canchas de tenis, hockey, fútbol, vestuarios, Centro de rehabilitación deportiva, galpón para actividades múltiples, pileta, parrillas y quinchos, parque de grandes dimensiones.

CARACTERÍSTICAS

- Acceso asfaltado
- Facilidad de conexión eléctrica
- Impedancia lumínica
- Servicios básicos
- Espacio multilocación
- Contaminación sonora



COMPLEJO LOS PRIVILEGIADOS

UBICACIÓN

Calle 156 y 50, Plátanos.

USO ACTUAL

Club municipal y sede de actividades deportivas y recreativas. Originalmente formó parte de la estancia "Las Hormigas" de la Flia. Ayerza (1886) y luego de la fábrica SNIAFA.

CARACTERÍSTICAS EDILICIAS Y DEL ENTORNO

Vestigios constructivos de la estancia y un parque de grandes dimensiones y valor paisajístico.

DEPENDENCIAS

Pileta olímpica climatizada, SUM, vestuarios, oficinas, comedor y canchas.

CARACTERÍSTICAS

Acceso asfaltado
Facilidad de conexión eléctrica
Impedancia lumínica
Servicios básicos
Espacio multilocalización
Contaminación sonora





Espacios Públicos

PLAZA SAN MARTÍN

UBICACIÓN

Calles 149 y 148 e/ 6 y 7, Berazategui.

USO ACTUAL

Espacio público con sector de juegos; Monumento ecuestre del Gral. San Martín, sendas para actividad física y dependencias de servicios.

Circuito especial de circuñación; polo gastronómico en los alrededores e iluminación a través de paneles solares.

CARACTERÍSTICAS EDILICIAS Y DEL ENTORNO

Rodeada de locales gastronómicos, escuela de policía y residencias particulares. Anexo plazoleta con monumentos a la Madre, a los Combatientes de Malvinas.

CARACTERÍSTICAS

Acceso asfaltado



Facilidad de conexión eléctrica



Impedancia lumínica



Servicios básicos



Espacio multilocalización



Contaminación sonora



ESTACIÓN FF.CC. BERAZATEGUI

UBICACIÓN

Estación de Berazategui. Lisandro de la Torre e/ 15 y 17, Berazategui

USO ACTUAL

Estación del ferrocarril Línea General Roca UGOFE, ramales Constitución- La Plata; Constitución-Bosques por Quilmes.

CARACTERÍSTICAS EDILICIAS Y DEL ENTORNO

Edificio reciclado con puente de hierro centenario y sectores de maniobras. Frente a la estación se encuentran las Cristalerías Rigolleau, y en el entorno, locales comerciales.

CARACTERÍSTICAS

- Acceso asfaltado
- Facilidad de conexión eléctrica
- Impedancia lumínica
- Servicios básicos
- Espacio multilocación
- Contaminación sonora



PLAZA RIGOLLEAU

UBICACIÓN

Avenida 14 y diagonal Lisandro de la Torre, Berazategui.

CARACTERÍSTICAS EDIFICIAS Y DEL ENTORNO

Espacio cedido por las Cristalerías Rigolleau para plaza pública. Posee espacio con juegos para niños, sector para práctica de ajedrez y juegos de mesa, y una tradicional calesita.



CARACTERÍSTICAS

- Acceso asfaltado
- Facilidad de conexión eléctrica
- Impedancia lumínica
- Servicios básicos
- Espacio multilocalización
- Contaminación sonora



CENTRO URBANO DE BERAZATEGUI

CARACTERÍSTICAS DEL ENTORNO

Calle principal (Av. 14) semipeatonal con actividad comercial, donde convergen locales tradicionales con cadenas multinacionales. Con un interesante desarrollo urbanístico, que incluye obras de arte público en los Paseos De las Artes y Del Deporte desde la calle 14 y 148 hacia ambos extremos.



CARACTERÍSTICAS

- Acceso asfaltado
- Facilidad de conexión eléctrica
- Impedancia lumínica
- Servicios básicos
- Espacio multilocalización
- Contaminación sonora



PARROQUIA SAGRADA FAMILIA

UBICACIÓN

Calle 148 e/ 13 y 14, Berazategui.

USO ACTUAL

Iglesia católica construida en el año 1935 bajo la advocación de la Sagrada Familia, patrona de Berazategui.

CARACTERÍSTICAS EDILICIAS Y DEL ENTORNO

El templo posee nave central y laterales, con capilla anexa para el Sagrario, presencia de vitrales en puertas, altar y campanario.

DEPENDENCIAS

Templo; dos salones de usos múltiples en planta baja y alta; librería; casa parroquial y parque.



CARACTERÍSTICAS

- Acceso asfaltado
- Facilidad de conexión eléctrica
- Impedancia lumínica
- Servicios básicos
- Espacio multilocación
- Contaminación sonora



PLAZA DE LA PAZ

UBICACIÓN

Calle 144 y 22, Berazategui.

CARACTERÍSTICAS DEL ENTORNO

Plaza pública con juegos para niños y pista de skate, ubicada en los límites del barrio San Francisco, casco histórico de la ciudad.



CARACTERÍSTICAS

- Acceso asfaltado
- Facilidad de conexión eléctrica
- Impedancia lumínica
- Servicios básicos
- Espacio multilocalización
- Contaminación sonora



ESTACIÓN DE FF.CC. RANELAGH Y PARQUE

UBICACIÓN

Av. Luis Agote y Av. Sabin, Ranelagh.

USO ACTUAL

Estación ferroviaria línea Bosques-Constitución por Quilmes y parque recreativo. Sede de la Asociación Amigos del Parque Eva Hajduk y del Centro Cultural Ariel López.

CARACTERÍSTICAS EDILICIAS Y DEL ENTORNO

Edificios ferroviarios históricos de arquitectura inglesa. Parque declarado de Interés Provincial en 1992. Posee una rica variedad de especies arbóreas distribuidas en paseos, con la presencia de una locomotora histórica y obras de arte. Rodeados de locales gastronómicos y comerciales.

DEPENDENCIAS

Boleterías y casa contigua; ciclettero; galpones; senda perimetral para actividades físicas.

CARACTERÍSTICAS

- Acceso asfaltado ● ●
- Facilidad de conexión eléctrica ● ●
- Impedancia luminica | | | |
- Servicios básicos ● ●
- Espacio multilocación ● ●
- Contaminación sonora | | | |



PLAZA ALMIRANTE BROWN

UBICACIÓN

Calle 359 y Luis Agote, Ranelagh.

CARACTERÍSTICAS DEL ENTORNO

Ubicada frente al Ranelagh Golf Club y al Parque Eva Hajduk, integra el circuito del Parque de Ranelagh.



CARACTERÍSTICAS

- Acceso asfaltado
- Facilidad de conexión eléctrica
- Impedancia lumínica
- Servicios básicos
- Espacio multilocación
- Contaminación sonora



PLAZA BELGRANO

UBICACIÓN

Calle 363 e/ 303 y 304, Ranelagh.

CARACTERÍSTICAS DEL ENTORNO

Está ubicada frente a la Escuela N° 6, rodeada por residencias familiares y uno de los chalets fundacionales de la ciudad. Posee especies arbóreas centenarias, sector de juegos infantiles, sendas para actividad deportiva.



CARACTERÍSTICAS

- Acceso asfaltado
- Facilidad de conexión eléctrica
- Impedancia lumínica
- Servicios básicos
- Espacio multilocalización
- Contaminación sonora



PARROQUIA NUESTRA SEÑORA DE LA MERCED

UBICACIÓN

Padres Mercedarios (359) y 301, Ranelagh.

USO ACTUAL

Iglesia católica. El edificio fue construido en 1941.

CARACTERÍSTICAS EDILICIAS Y DEL ENTORNO

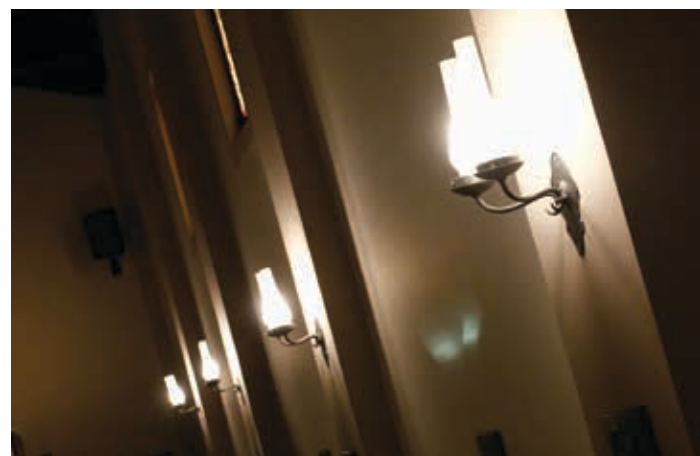
Forma parte de un complejo educativo integrado por el Colegio Primario San Pedro Pascual y Secundario Padre Márquez.

DEPENDENCIAS

Templo; edificios escolares; campo deportivo; casa sede de los Boy Scout, y gimnasio techado con gradas en un amplio espacio verde.

CARACTERÍSTICAS

- Acceso asfaltado
- Facilidad de conexión eléctrica
- Impedancia lumínica
- Servicios básicos
- Espacio multilocación
- Contaminación sonora



VIVERO MUNICIPAL

UBICACIÓN

Calle 149 y avenida Plátanos.

USO ACTUAL

Vivero municipal para aportar a la forestación de todos los espacios verdes del distrito. Cultivo de especies arbóreas, verduras y plantas aromáticas.

DEPENDENCIAS

Salas para dictado de charlas, invernadero y dependencias de servicio.



CARACTERÍSTICAS

- Acceso asfaltado
- Facilidad de conexión eléctrica
- Impedancia lumínica
- Servicios básicos
- Espacio multilocalización
- Contaminación sonora



HOSPITAL EVITA PUEBLO

UBICACIÓN

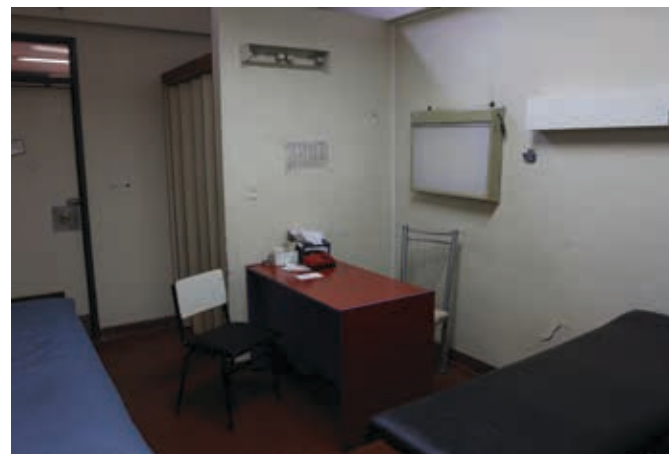
Calle 126 e/ 27 y 30 Berazategui.

USO ACTUAL

Hospital público construido en el año 1994 como hospital zonal de agudos. Funciona como hospital escuela.

CARACTERÍSTICAS DEL ENTORNO

Ocupa más de una manzana, con amplio espacio de estacionamiento y helipuerto.



CARACTERÍSTICAS

- Acceso asfaltado
- Facilidad de conexión eléctrica
- Impedancia lumínica
- Servicios básicos
- Espacio multilocalización
- Contaminación sonora





PARROQUIA NUESTRA SEÑORA DE LUJÁN

UBICACIÓN

Calle 24 esq. 148, Berazategui.

USO ACTUAL

Primera iglesia católica de Berazategui construida en el año 1895.

CARACTERÍSTICAS EDILICIAS Y DEL ENTORNO

Ubicada en el Barrio San Francisco, casco fundacional de la Ciudad. Ocupa media manzana, con amplio espacio de estacionamiento y helipuerto.

DEPENDENCIAS

Templo, casa parroquial, salón de usos múltiples en planta baja y alta, cancha de fútbol.

CARACTERÍSTICAS

- Acceso asfaltado
- Facilidad de conexión eléctrica
- Impedancia lumínica
- Servicios básicos
- Espacio multilocación
- Contaminación sonora



PARROQUIA SANTA MARÍA DE HUDSON

UBICACIÓN

Calle 159 esq. 53, Hudson.

USO ACTUAL

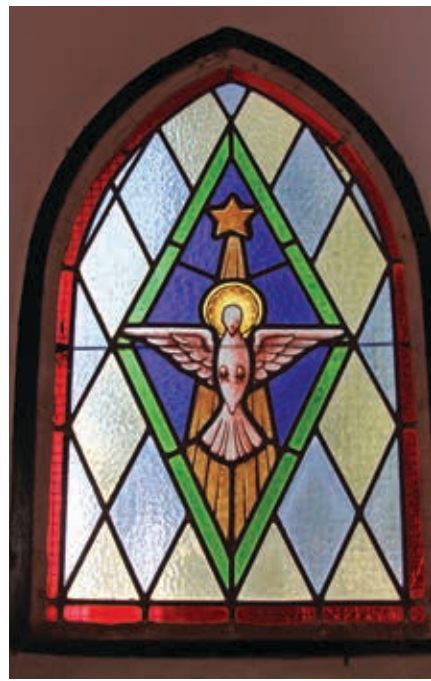
Iglesia católica construida en el año 1897.

CARACTERÍSTICAS DEL ENTORNO

El templo forma parte de los edificios más antiguos de la localidad.

DEPENDENCIAS

Templo, casa parroquial, aulas, jardín.



CARACTERÍSTICAS

- Acceso asfaltado
- Facilidad de conexión eléctrica
- Impedancia lumínica
- Servicios básicos
- Espacio multilocación
- Contaminación sonora





PARQUE PEREYRA IRAOLA

UBICACIÓN

10.248 hectáreas con ingreso a la altura de la rotonda de Gutiérrez sobre la ruta provincial N°2 (autovía 2) y los cruces de los Caminos Gral. Belgrano y Centenario.

USO ACTUAL

Parque provincial con espacios destinados a la investigación, la producción y la recreación. Originalmente fue parte del establecimiento modelo Estancia San Juan y de la estancia Santa Rosa, de la familia Pereyra Iraola. En el año 2008 la UNESCO declaró al parque "Reserva de Biosfera" por su biodiversidad.

CARACTERÍSTICAS EDILICIAS Y DEL ENTORNO

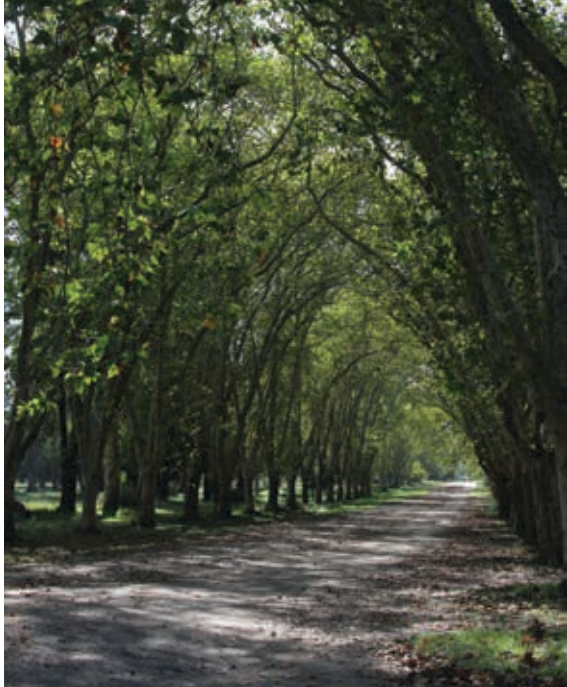
El parque conserva el diseño paisajístico en algunas de sus calles internas y propiedades de gran valor patrimonial.

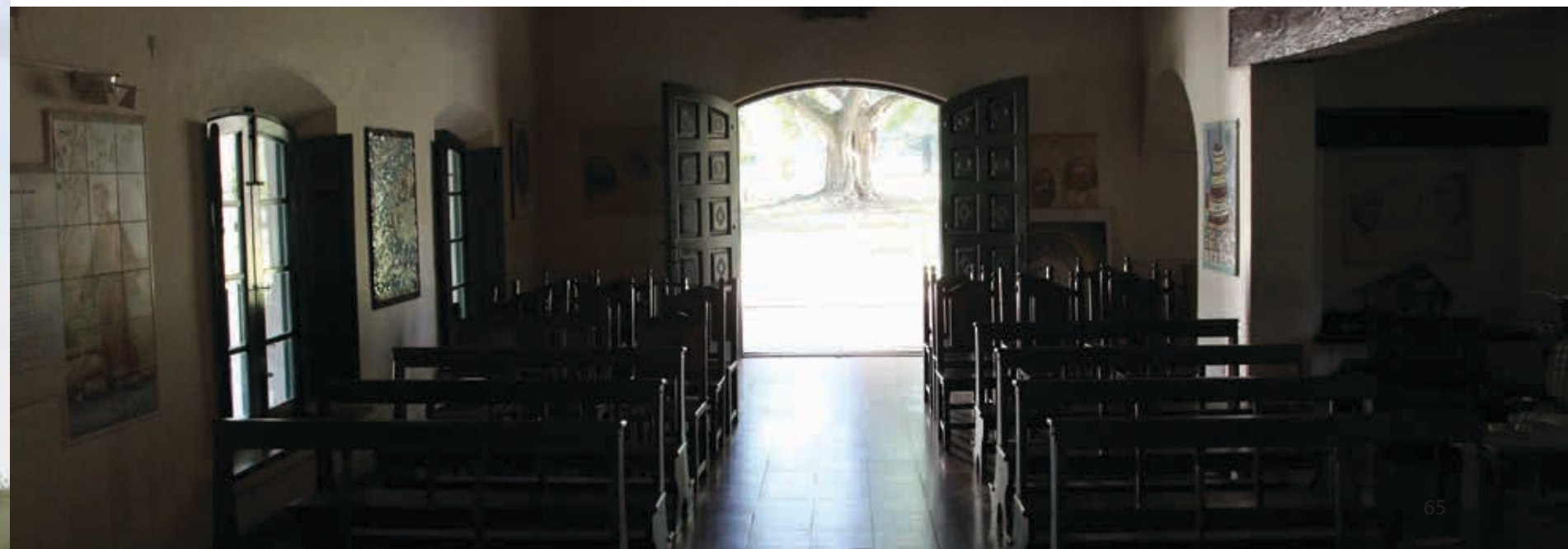
DEPENDENCIAS

Capilla Santa Elena; casco de la estancia Santa Rosa; dependencias rurales de servicio; construcciones anexas, como arcos de ingreso con torres almenadas y molino holandés.

CARACTERÍSTICAS

- Acceso asfaltado
- Facilidad de conexión eléctrica
- Impedancia lumínica
- Servicios básicos
- Espacio multilocación
- Contaminación sonora





COLEGIO MARÍA TERESA DE PEREYRA

UBICACIÓN

Estación Pereyra s/n

USO ACTUAL

Escuela primaria y secundaria. Fue construido en 1918 por Laura Pereyra Iraola como escuela para niñas.

CARACTERÍSTICAS EDILICIAS Y DEL ENTORNO

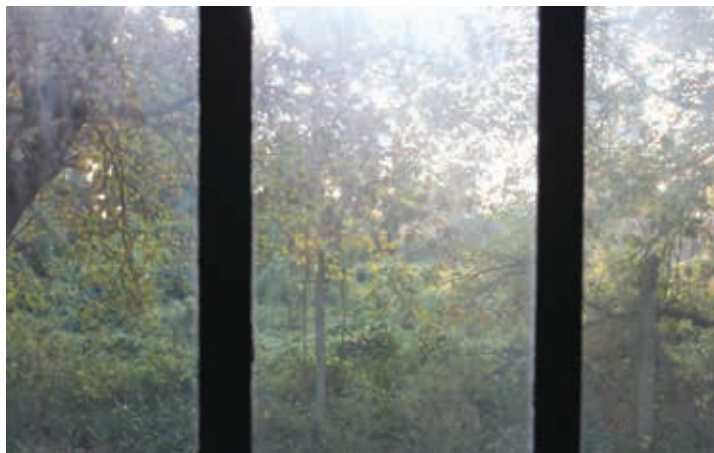
El conjunto edilicio está ubicado frente a la estación ferroviaria de Pereyra, rodeado por densa forestación.

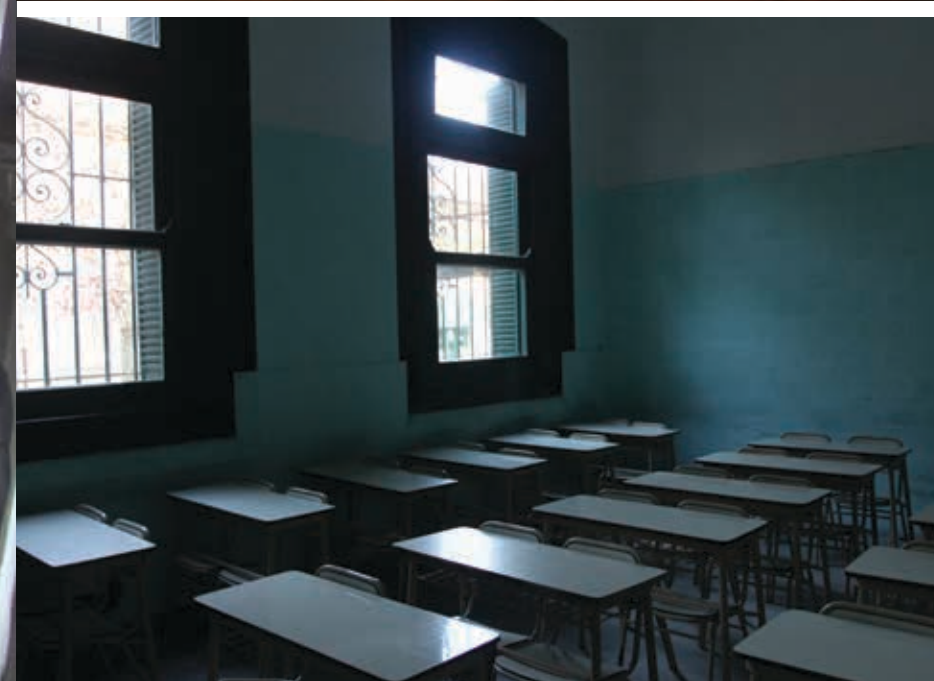
DEPENDENCIAS

Edificio escolar, capilla, salón de actos, dormitorios, cocina, comedor.

CARACTERÍSTICAS

- Acceso asfaltado
- Facilidad de conexión eléctrica
- Impedancia lumínica
- Servicios básicos
- Espacio multilocación
- Contaminación sonora





Espacios Privados con convenios con la Secretaría de Cultura

PARQUE INDUSTRIAL PLÁTANOS

UBICACIÓN

Av. Milazzo Nº 3252, Plátanos.

USO ACTUAL

Parque industrial con una superficie de 530.000 m², donde se encuentran radicadas más de 50 empresas.

CARACTERÍSTICAS EDILICIAS Y DEL ENTORNO

El predio originalmente formó parte de la Estancia Las Hormigas. Se hallan ruinas del casco, algunas construcciones de época, y una rica forestación con especies arbóreas centenarias.

DEPENDENCIAS

Edificios de arquitectura industrial, galpones; tanque de agua. Casco de estancia sin uso.

CARACTERÍSTICAS

- Acceso asfaltado
- Facilidad de conexión eléctrica
- Impedancia lumínica
- Servicios básicos
- Espacio multilocalación
- Contaminación sonora



ESCUELA DE LA POLICÍA JUAN VUCETICH

UBICACIÓN

Camino Centenario Km. 17.500, Pereyra.

USO ACTUAL

En 1959 la Escuela de Policía se instala en el Parque Pereyra, y luego la Escuela de Suboficiales "Julio Dantas" ocupando un total de 303 hectáreas. Originalmente fue el casco de la Estancia San Juan, establecimiento modelo de la familia Pereyra Iraola.

CARACTERÍSTICAS EDILICIAS Y DEL ENTORNO

Conserva construcciones originales y variedad de especies arbóreas exóticas entre las que se encuentra el famoso "árbol de cristal".

DEPENDENCIAS

Casco de estancia, dependencias rurales, cancha de tenis, natatorio con vestuarios, senderos.

CARACTERÍSTICAS

- Acceso asfaltado ● ●
- Facilidad de conexión eléctrica ● ●
- Impedancia lumínica | | | |
- Servicios básicos ● ●
- Espacio multilocación ● ●
- Contaminación sonora | | | |



CONGREGACIÓN DE JESÚS

UBICACIÓN

Calle 43 e/ 156 y 157, Plátanos.

USO ACTUAL

Sede de la Congregación y Colegios Bienaventurada Virgen María (primaria) y María Ward (secundaria). Originalmente fue la casa familiar y cabaña del destacado arq. Alejandro Bustillo.

CARACTERÍSTICAS EDILICIAS Y DEL ENTORNO

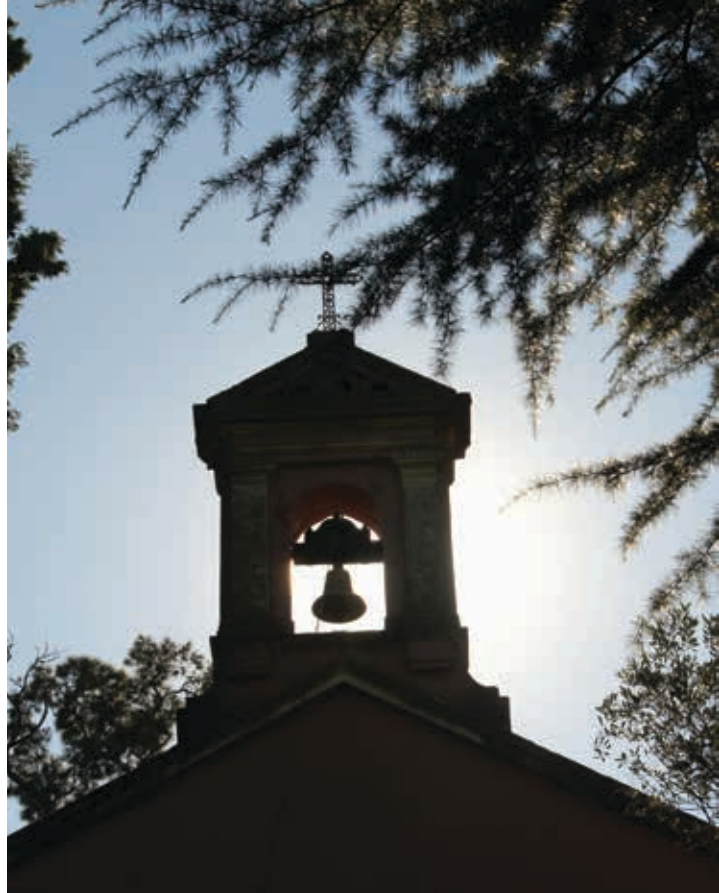
El conjunto arquitectónico, que data de 1931, está declarado sitio histórico y posee un alto valor patrimonial. El edificio escolar es del año 1960 construido en dos plantas; salón de actos con escenario sin butacas. Gimnasio de la década del 80.

DEPENDENCIAS

Seis casas, capilla, torre, estudio, pileta. Edificio escolar.

CARACTERÍSTICAS

- Acceso asfaltado
- Facilidad de conexión eléctrica
- Impedancia lumínica
- Servicios básicos
- Espacio multilocación
- Contaminación sonora



AEROCLUB RÍO DE LA PLATA

UBICACIÓN

Calle 5 y 160 (calle 5 y Autopista Buenos Aires - La Plata).

USO ACTUAL

Club Aéreo, Centro de Aerodelismo, Escuela de Pilotos y Helipuerto de la Policía de la Provincia de Buenos Aires.

CARACTERÍSTICAS EDILICIAS Y DEL ENTORNO

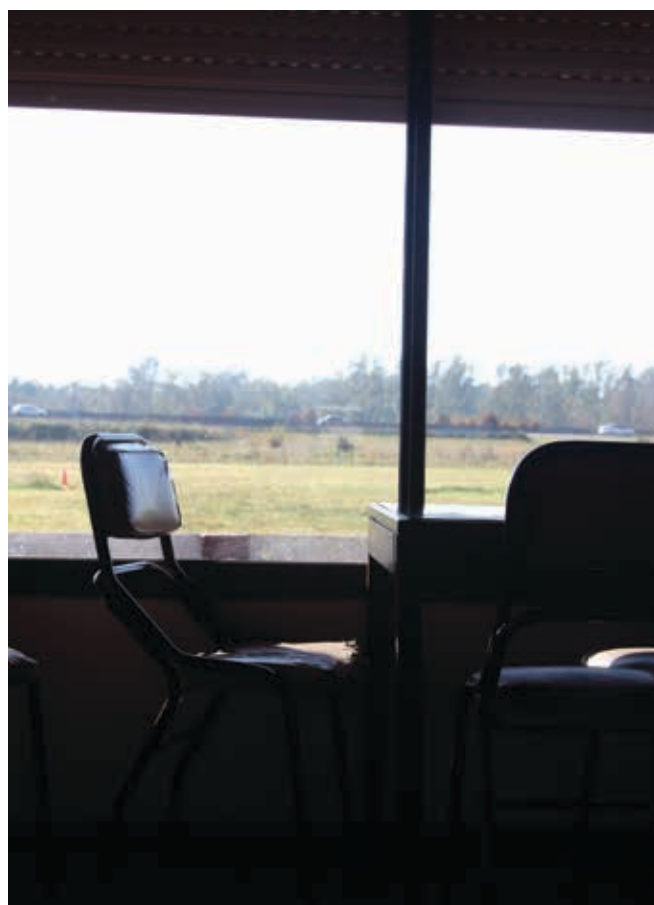
Ubicado a la vera de la Autopista Buenos Aires-La Plata.

DEPENDENCIAS

Hangares, pistas de aterrizaje, instalaciones de recreo, entorno arbolado.

CARACTERÍSTICAS

Acceso asfaltado
Facilidad de conexión eléctrica
Impedancia lumínica
Servicios básicos
Espacio multilocalización
Contaminación sonora



BIBLIOTECA POPULAR MANUEL BELGRANO

UBICACIÓN

Lisandro de la Torre N° 1736, Berazategui.

USO ACTUAL

Biblioteca pública creada en el año 1924.

CARACTERÍSTICAS EDILICIAS Y DEL ENTORNO

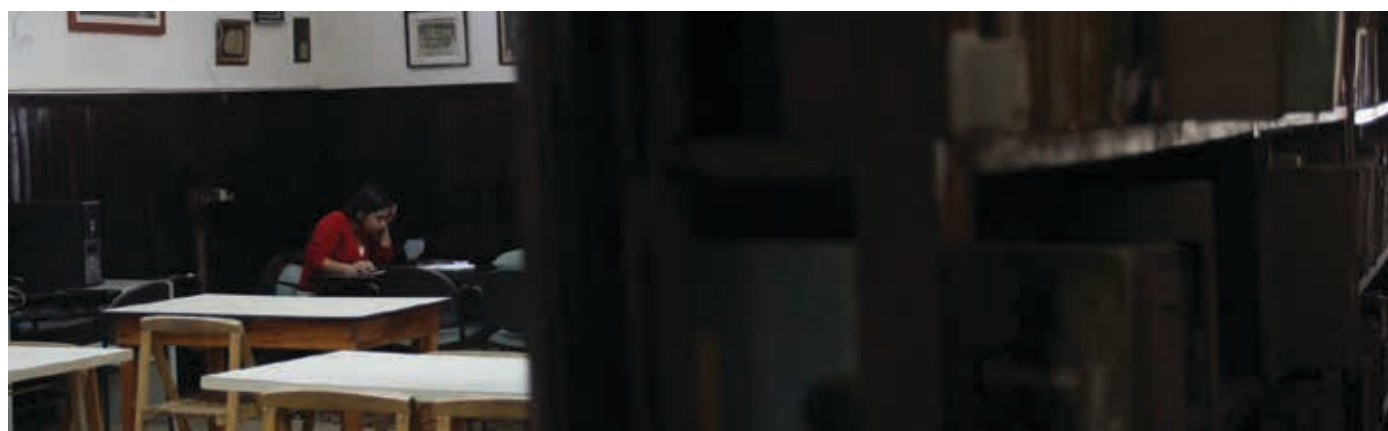
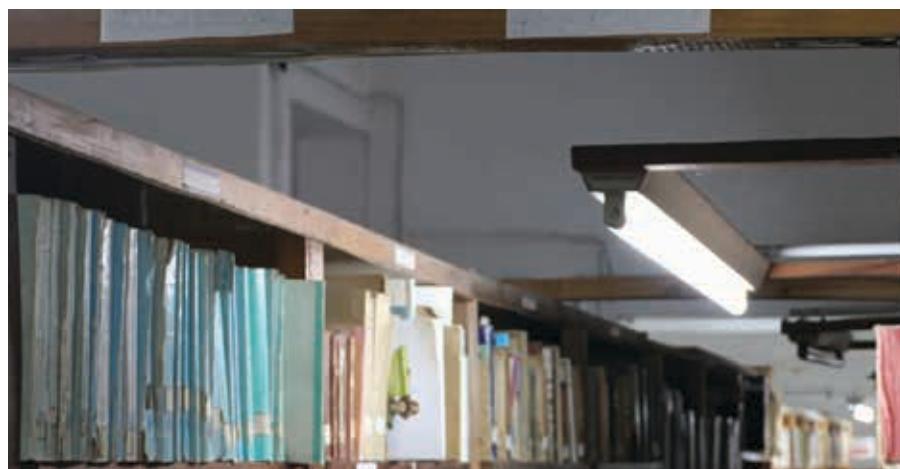
Funciona en un edificio histórico construido en 1908 con el nombre de "La María". Está ubicada frente a la estación ferroviaria de Berazategui y a las Cristalerías Rigolleau.

DEPENDENCIAS

Salas de lectura; sector de usos múltiples; aulas.

CARACTERÍSTICAS

- Acceso asfaltado
- Facilidad de conexión eléctrica
- Impedancia lumínica
- Servicios básicos
- Espacio multilocación
- Contaminación sonora



CLUB DE PALETA RANELAGH

UBICACIÓN

Av. Este, Dr. Sabin N° 1953, Ranelagh.

USO ACTUAL

Club social. El Club Ranelagh fue creado en el año 1936.

CARACTERÍSTICAS EDILICIAS Y DEL ENTORNO

Se encuentra ubicado frente a la estación ferroviaria de Ranelagh.

DEPENDENCIAS

Frontón de pelota-paleta; restaurante; vestuarios; salas de uso múltiples.

CARACTERÍSTICAS

Acceso asfaltado	● ●
Facilidad de conexión eléctrica	● ●
Impedancia lumínica	
Servicios básicos	● ●
Espacio multilocación	● ●
Contaminación sonora	



RANELAGH GOLF CLUB

UBICACIÓN

Av. Dr. Sabin y calle 359, Ranelagh.

USO ACTUAL

Club de golf.

CARACTERÍSTICAS EDIFICIAS Y DEL ENTORNO

Edificio histórico construido en 1925 por la Compañía de Tierras del Sur para dar valor al proyecto urbanístico de Ranelagh.

DEPENDENCIAS

Cancha de golf; restaurante; salón de eventos; vestuarios.

CARACTERÍSTICAS

Acceso asfaltado
Facilidad de conexión eléctrica
Impedancia lumínica
Servicios básicos
Espacio multilocación
Contaminación sonora





CEMENTERIO PARQUE IRAOLA

UBICACIÓN:

Autopista Bs. As. / La Plata - Ramal Mar del Plata. Kilómetro 33 · Colectora Av. Gutiérrez 4526

USO ACTUAL:

Cementerio.

CARACTERÍSTICAS EDILICIAS Y DEL ENTORNO

Cementerio Parque y capilla.

DEPENDENCIAS

Sectores: cinerarios, crematorios, nichos, sector exclusivo Boca Juniors.

CARACTERÍSTICAS

Acceso asfaltado
Facilidad de conexión eléctrica
Impedancia lumínica
Servicios básicos
Espacio multilocación
Contaminación sonora



COMPLEJO RECREATIVO "LA AMISTAD". SINDICATO DE EMPLEADOS DE COMERCIO

UBICACIÓN

Calle 611 N° 3804 - El Pato, Berazategui.

USO ACTUAL

Predio deportivo y recreativo.

DEPENDENCIAS

Pileta, quinchos y parrillas, jardines.

CARACTERÍSTICAS

- Acceso asfaltado
- Facilidad de conexión eléctrica
- Impedancia lumínica
- Servicios básicos
- Espacio multilocalación
- Contaminación sonora



COMPLEJO CRISTAL. SINDICATO DE OBREROS DE LA INDUSTRIA DEL VIDRIO Y AFINES

UBICACIÓN

Calle 361 N°1347 e/ 315 y Av. Milazzo - Ranelagh.

USO ACTUAL

Predio deportivo y recreativo.

DEPENDENCIAS

Pileta olímpica, restaurante, salón de fiestas y convenciones, parrillas, gimnasio.

CARACTERÍSTICAS

Acceso asfaltado
Facilidad de conexión eléctrica
Impedancia lumínica
Servicios básicos
Espacio multilocalización
Contaminación sonora



EDIFICIO PRIMERA MALTERÍA ARGENTINA HUDSON

USO ACTUAL

El edificio se encuentra abandonado desde el cierre de la Maltería.

CARACTERÍSTICAS EDILICIAS Y DEL ENTORNO

Se trata de un edificio histórico, propiedad de la familia Bemberg, próximo a la estación ferroviaria de Hudson.

DEPENDENCIAS

Arquitectura industrial, conjunto de silos, pabellones; de ladrillo vista, de gran valor patrimonial.



CARACTERÍSTICAS

- Acceso asfaltado
- Facilidad de conexión eléctrica
- Impedancia lumínica
- Servicios básicos
- Espacio multilocación
- Contaminación sonora



*“¡Nuestra ciudad y sus espacios te esperan
para hacer realidad tu película!”*



BERAZATEGUI
MUNICIPALIDAD

[www.
berazategui.
gov.ar](http://www.berazategui.gov.ar)



CULTURA
BERAZATEGUI

[www.
culturaberazategui.
gov.ar](http://www.culturaberazategui.gov.ar)